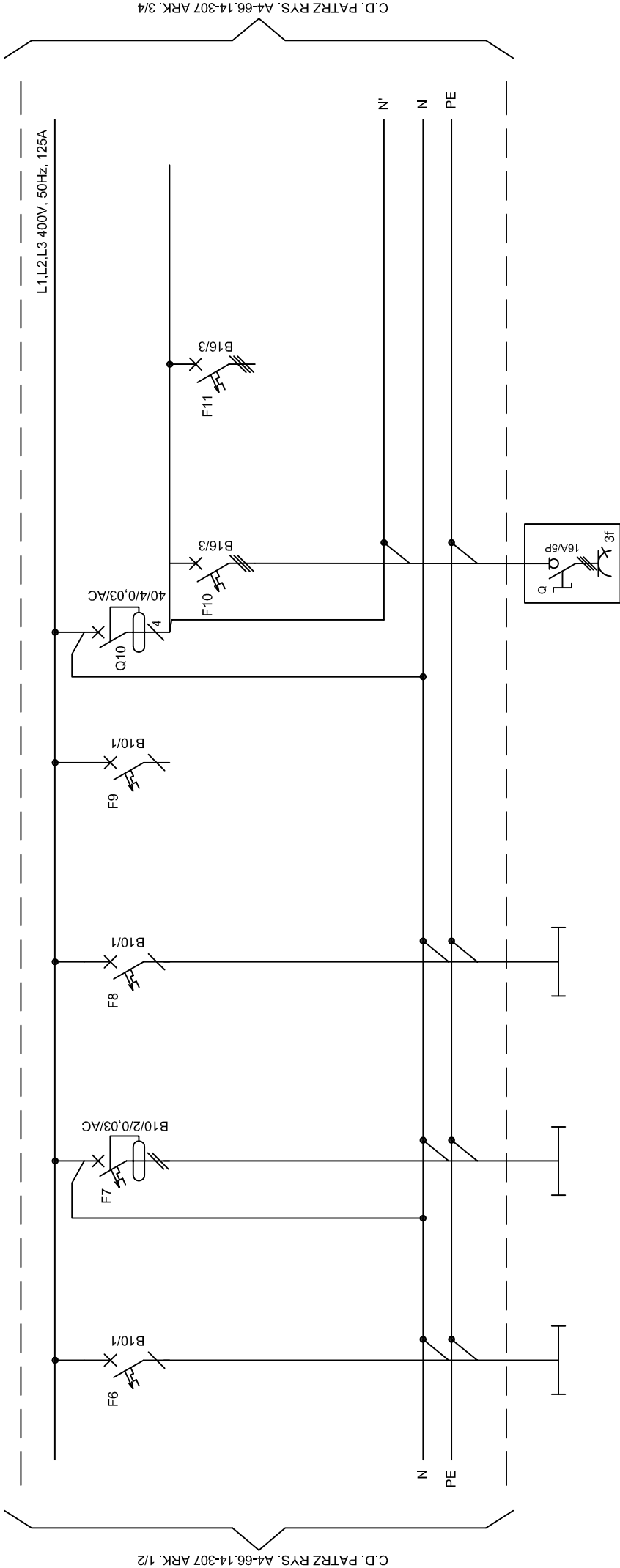


ROZDZIELNICA R003



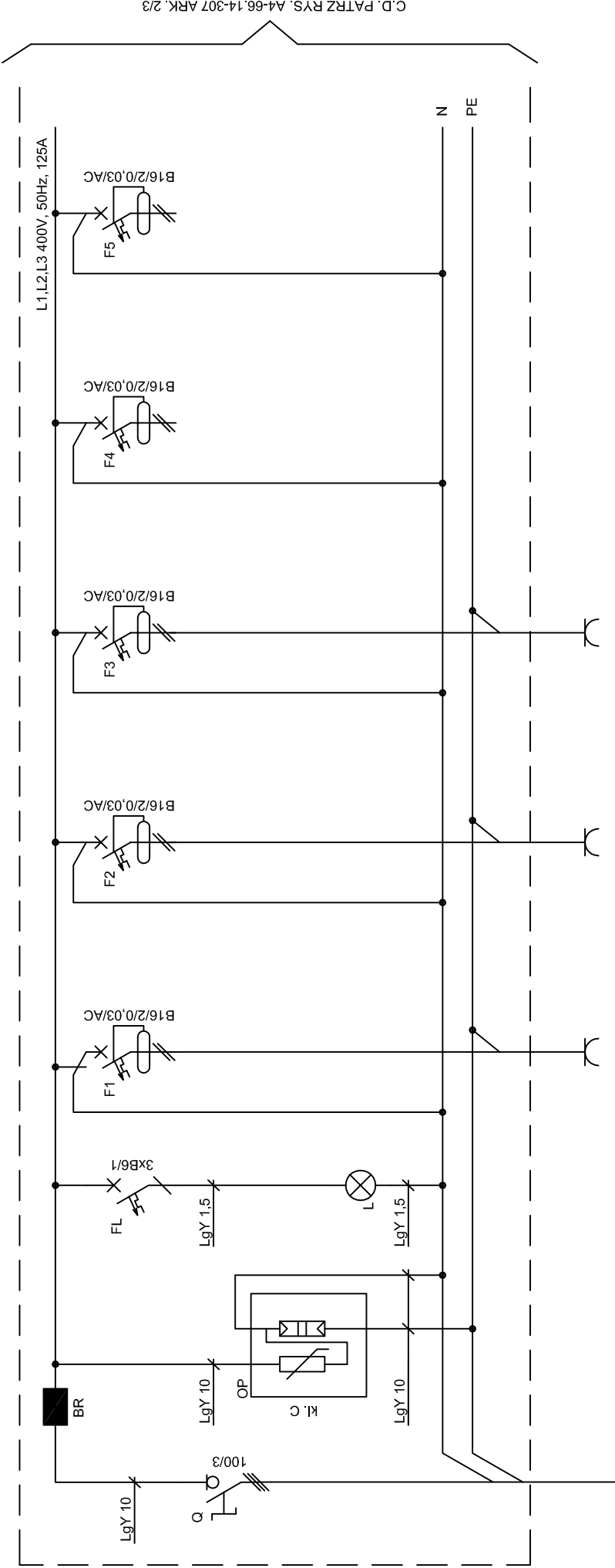
C.D. PATRZ RYS. A4-66.14-307 ARK. 1/2

C.D. PATRZ RYS. A4-66.14-307 ARK. 3/4

OPIS	Oświetlenie pom. 0/27	Oświetlenie pom. 0/26	Oświetlenie pom. 0/24; 0/25	REZERWA	GN. 400V pom. 0/27	REZERWA
MOC [kW]	0.2	0.5	0.4		2	
LICZBA ODB.	2	6	6		1	
DŁUGOŚĆ [m]	15	25	35		3	
TYP KABLA	YDY2o 3x1.5	YDY2o 3x1.5	YDY2o 3x1.5		YDY2o 5x2.5	

PRZEDSIĘWZIĘCIE WYKONANO W ZAKŁADACH UL. KORCZAKA 5/6 82-500 Kwidzyn TEL./FAX: 55 261 37 78		NAZWA I ADRES OBIEKTU: Przebudowa instalacji elektrycznych w obiekcie S.O.S.W. w Uśnischach wraz z oświetleniem wewnętrznym. Uśnice 15; 82-400 Sztum, gmina Sztum, dz. nr 240.		DATA: 03.2015	
TYT. RYS.:		ROZDZIELNICA R003 SCHEMAT IDEOWY, ARANŻACJA, ZEST. MATERIAŁÓW		NR ARCH: PW 66/014	
OPRACOWAŁ:		mgr inż. Marcin Delegacz		SKALA:	
PROJEKTANT:		inż. Stanisław Młodzanowski		WYDANIE:	
SPRAWDZIŁ:		mgr inż. Maciej Gostkiewicz		NR ARCH:	
		nr upr: POM/0014/PDE/10		NR RYS.:	
				A4-66.14-307	

ROZDZIELNICA R003



C.D. PATRZ RYS. A4-66.14-307 ARK. 2/3

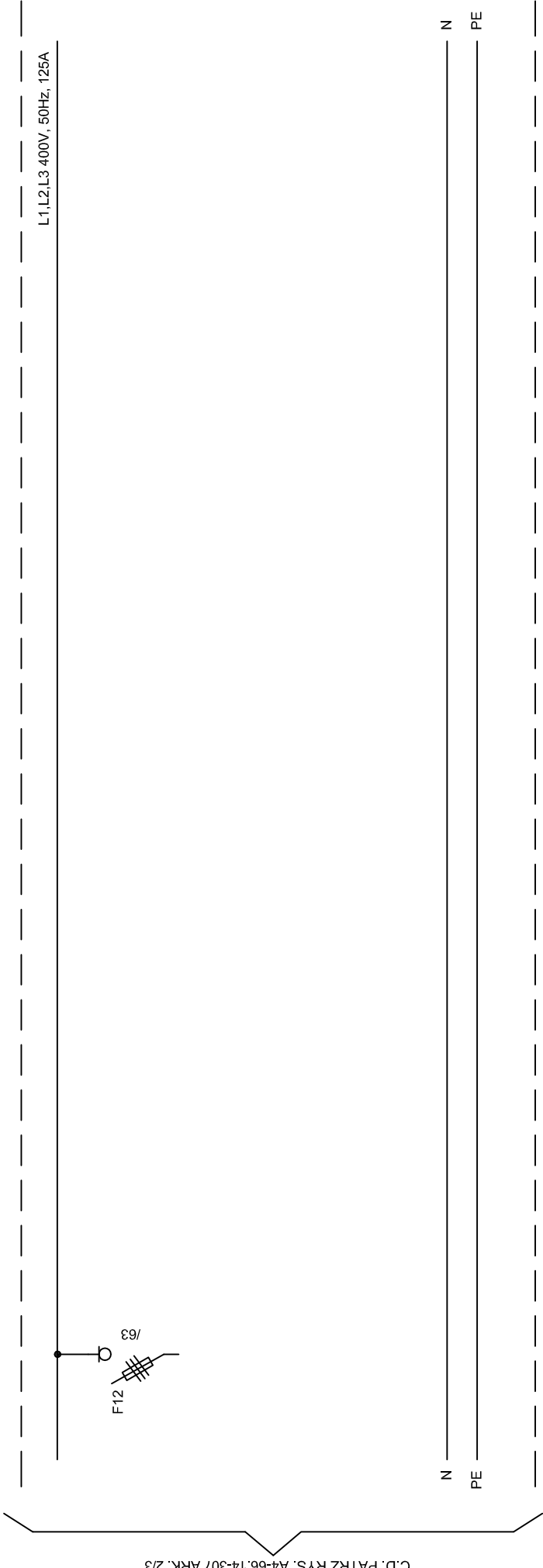
OPIS	Zasilanie główne z R101/F3	Ograniczniki przepięć kl C kontrola napięcia	GN. 230V pom. 0/27	GN. 230V pom. 0/25	REZERWA	REZERWA
MOC [kW]			0.4	0.4		
LICZBA ODB.			2	2		
DŁUGOŚĆ [m]	35		8	25		
TYP KABLA	YKYżo 5x10		YDYżo 3x2,5	YDYżo 3x2,5		

UWAGI:
Zasilanie rozłączniko-bezpieczników wykonać linką LgY 10mm²
Zasilanie wyłączników wykonać linką LgY 10mm²
Zasilanie wyłączników różnicowoprądowych 3-fazowych wykonać linką LgY 10mm²

Pz=4,2kW


PRZEDSIĘBIORSTWO USŁUGOWO-PROJEKTOWE "EL-PROJECT" ul. Korczaka 5/6 82-500 Kwidzyn tel./fax: 55 261 37 78		NAZWA I ADRES OBIEKTU:	Przebudowa instalacji elektrycznych w obiekcie S.O.S.W. w Uśnischach wraz z oświetleniem wewnętrznym. Uśnice 15; 82-400 Szum, gmina Szum, dz. nr 240.		DATA:
TYT. RYS.:		OPRACOWAŁ:	ROZDZIELNICA R003 SCHEMAT IDEOWY, ARANŻACJA, ZEST. MATERIAŁÓW		03.2015
PROJEKTANT:		nr upr. 1694/E/91	mgr inż. Marcin Delegacz		NR ARCH: PW 66/014
SPRAWDZIL:		nr upr. 1694/E/91	inż. Stanisław Młodzanowski		SKALA: -
Wzrost: 1,70m		nr upr. 1694/E/91	mgr inż. Maciej Gostkiewicz		WYDANIE: 01
Wzrost: 1,70m		nr upr. 1694/E/91	mgr inż. Maciej Gostkiewicz		NR RYS.: 1/2
Wzrost: 1,70m		nr upr. 1694/E/91	mgr inż. Maciej Gostkiewicz		A4-66.14-307

ROZDZIELNICA R003

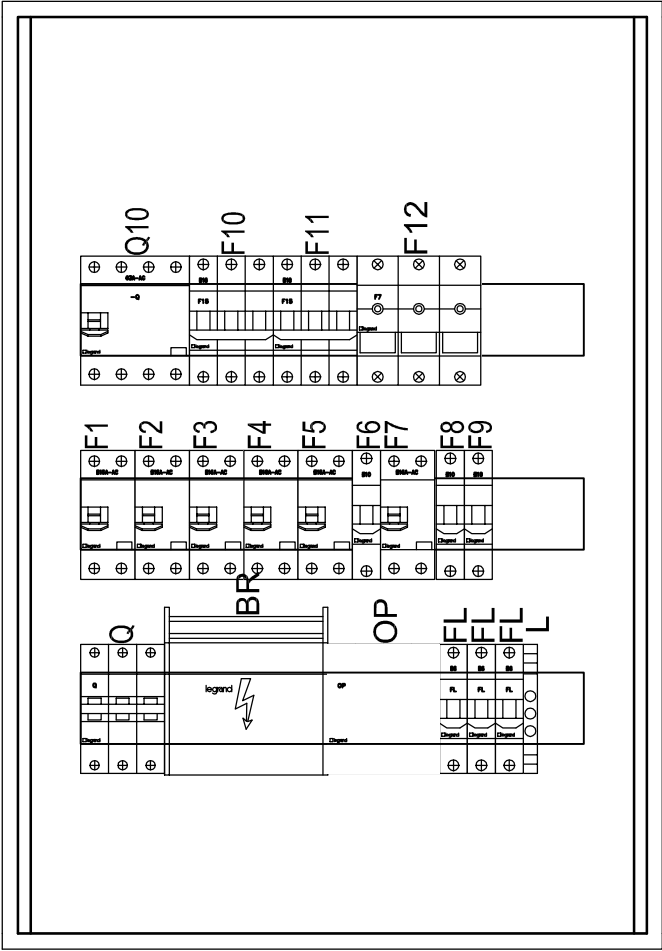


C.D. PATRZ RYS. A4-66.14-307 ARK. 2/3

OPIS	REZERWA
MOC [kW]	
LICZBA ODB.	
DŁUGOŚĆ [m]	
TYP KABLA	

 ul. Korczaka 5/6 82-500 Kwidzyn tel./fax: 55 261 37 78		NAZWA I ADRES OBIEKTU:	Przebudowa instalacji elektrycznych w obiekcie S.O.S.W. w Uśnících wraz z oświetleniem wewnętrznym. Uśnice 15; 82-400 Szum, gmina Szum, dz. nr 240.	DATA:	03.2015
		TYT. RYS.:	ROZDZIELNICA R003	NR ARCH:	PW 66/014
		OPRACOWAŁ:	SCHEMAT IDEOWY, ARANŻACJA, ZEST. MATERIAŁÓW	SKALA:	-
		PROJEKTANT:	mgr inż. Marcin Delegacz	WYDANIE:	01
		SPRAWDZIŁ:	inż. Stanisław Młodziejowski nr upr. 1694/EI/91	NR ARK.	3/4
			mgr inż. Maciej Gostkiewicz nr upr. POM/0014/POM/10	NR RYS.	A4-66.14-307

ROZDZIELNICA R003



Rozdzielnica wnekowa 3x18 modułów

ARANŻACJA

LOKALIZACJA: piwnica korytarz pom. nr 0/27

UWAGI:

Rozdzielnicę zamontować na wysokość 1,8m góra rozdzielnicy

 <p>PRZEBUDOWA I USŁUGI INŻYNIERSKIE EL-PROJECT ul. Korczaka 5/6 82-500 Kwidzyn tel./fax 55 261 37 78</p>	NAZWA I ADRES OBIEKTU:		Przebudowa instalacji elektrycznych w obiekcie S.O.S.W. w Uśnicach wraz z oświetleniem wewnętrznym. Uśnice 15; 82-400 Sztum, gmina Sztum, dz. nr 240.	DATA: 03.2015
	TYT. RYS.:		ROZDZIELNICA R003 SCHEMAT IDEOWY, ARANŻACJA, ZEST. MATERIAŁÓW	NR ARCH. PW 66/014
	OPRACOWAŁ:		mgr inż. Marcin Delegacz	SKALA: 1:5
	PROJEKTANT:		inż. Stanisław Młodzianowski nr up: 1694/EJ/91	WYDANIE: 01
	SPRAWDZIŁ:		mgr inż. Maciej Gostkiewicz nr upr: POM/0014/POOE/10	NR ARK. 4/5
				NR RYS.: A4-66.14-307

ZESTAWIENIE MATERIAŁÓW ROZDZIELNICY R003

LP	ILOŚĆ	j.m.	CECHA	OPIS	Typ	NR. KAT.	PRODUCENT	UWAGI
1	1	szt.	OBUDOWA	Rozdzielnica wngkowa EKINOXE TX 3 x 18 modułów z drzwiczkami białymi	EKINOXE TX 3x18	6070 67	LEGRAND	
2	1	szt.	OBUDOWA	Zamek do drzwiczek		0013 90	LEGRAND	
3	1	szt.	L	Lampka sygnalizacyjna potrójna 250/500 V	L333	0031 43	LEGRAND	
4	1	szt.	BR	Blok rozdzielczy 4-bieg. 125A		0048 86	LEGRAND	
5	1	szt.	Q	Rozłącznik izolacyjny 3-bieg 100A	FR 303 100A	0043 54	LEGRAND	
6	1	szt.	OP	Ochronniki przeciwprzepięciowe kl II (kl. C) dla układu sieci TN-S, najwyższe napięcie pracy 280V	V20-C 3+NPE-280	5094 65 6	OBO	
7	3	szt.	FL	Wyłącznik nadprądowy 1-bieg. In=6A, charak. B	S 301 B6	6055 06	LEGRAND	
8	3	szt.	F6, F8, F9	Wyłącznik nadprądowy 1-bieg. In=10A, charak. B	S 301 B10	6055 08	LEGRAND	
9	1	szt.	Q10	Wyłącznik różnicowoprądowy In=40A, charak. AC, prąd zadziałania 30mA, 4-bieg.	P 304 40-30-AC	0089 94	LEGRAND	
10	5	szt.	F1..F5	Wyłącznik nadprądowy 2-bieg. In=16A, charak. B z członem różnicowoprądowym 30mA charak. AC	P 312 B-16-30-AC	0084 02	LEGRAND	
11	1	szt.	F7	Wyłącznik nadprądowy 2-bieg. In=1 0A, charak. B z członem różnicowoprądowym 30mA charak. AC	P 312 B-10-30-AC	0084 00	LEGRAND	
12	2	szt.	F10, F11	Wyłącznik nadprądowy 3-bieg. In=16A, charak. B	S 303 B16	6055 50	LEGRAND	
13	1	szt.	F12	Rozłącznik bezpiecznikowy 3-bieg, prąd znamionowy 63A	R 303	6067 25	LEGRAND	
14	1	szt.		Tabliczka opisowa grawerowana 150x50 z nazwą rozdzielnicy	Treść: R003			
15		wg potrzeb		Materiały drobne linka LgY, kołki montażowe śruby nakrętki podkładki, normalia, grzebień łączeniowe				



 <p>PRZESIECIENSTWO I USŁUGIOWO-PROJEKTOWE "EIPROJECT" ul. Korczaka 9/6 82-500 Kwidzyn tel./fax: 55 261 37 78</p>	NAZWA I ADRES OBIEKTU:	Przebudowa instalacji elektrycznych w obiekcie S.O.S.W. w Uśnicach wraz z oświetleniem wewnętrznym. Uśnice 15; 82-400 Sztum, gmina Sztum, dz. nr 240.	DATA: 03.2015 NR ARCH. PW 66/014
	TYT. RYS.:	ROZDZIELNICA R003 SCHEMAT IDEOWY, ARANŻACJA, ZEST. MATERIAŁÓW	SKALA: -
	OPRACOWAŁ:	mgr inż. Marcin Delegacz	WYDANIE: 01
	PROJEKTANT:	inż. Stanisław Młodzianowski nr up: 1694/EJ/91	NR ARK. 5/-
	SPRAWDZIŁ:	mgr inż. Maciej Gostkiewicz nr upr: POM/0014/POOE/10	NR RYS.: A4-66.14-307